



## Corolla Touring Sports Comfort

1.8L Hybrid 4X2

Suma

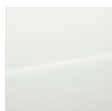
Kwota końcowa

131 900 zł



## Podsumowanie

### Kolory i felgi



040 Pure White



16" felgi aluminiowe z oponami 205/55 R16

### Tapicerka i wykończenie wnętrza



Tapicerka materiałowa ciemna



## Wyposażenie standardowe

### Wygląd zewnętrzny

#### Styl - na zewnątrz

Tyłny zderzak w kolorze nadwozia

Lakierowane klamki zewnętrzne

Antena dachowa w kształcie płetwy rekina w kolorze nadwozia (Shark-fin)

Lakierowany tylny spoiler

Środkowy słupek w kolorze czarnym

Wykończenie górnego przedniego grilla w kolorze fortepianowej czerni

Dolny przedni grill w kolorze czarnym

Listwy drzwiowe w kolorze czarnym

Lusterka zewnętrzne w kolorze czarnym

Listwa okienna w kolorze czarnym

#### Opony i felgi

Zapassowe koło dojazdowe

#### Komfort - na zewnątrz

Centralny zamek sterowany zdalnie

Elektrycznie regulowane lusterka zewnętrzne

Manualnie składane lusterka zewnętrzne

Automatyczne światła z czujnikiem zmierzchu

Podgrzewane lusterka zewnętrzne

#### Schowki i przestrzeń bagażowa

Czarne relingi dachowe

#### Bezpieczeństwo - na zewnątrz

Automatyczny ogranicznik prędkości (ASL)

Światła do jazdy dziennej w technologii LED

System monitorowania ciśnienia w oponach (TPMS)

Układ ostrzegania o niezamierzonej zmianie pasa ruchu (LDA) z funkcją powrotu na zadany tor jazdy (SC)

System wykrywania zmęczenia kierowcy (SWS)

Asystent utrzymania pasa ruchu (LTA)

Światła przeciwmgiełne

Inteligentny tempomat adaptacyjny (IACC)

Układ wczesnego reagowania w razie ryzyka zderzenia (PCS) z systemem wykrywania pieszych, rowerzystów i motocyklistów

Nakrętki antykradzieżowe do kół

Sygnał awaryjnego hamowania (EBS)

Układ rozpoznawania znaków drogowych (RSA)

System stabilizacji toru jazdy (VSC)

System automatycznego powiadamiania ratunkowego (eCall)

Automatyczne światła drogowe (AHB)

Światła główne w technologii LED (Basic LED)

Aktualizacje online asystentów jazdy Toyota T-MATE

System AVAS (Acoustic Vehicle Alerting System)

Manualna regulacja świateł głównych

Znakowanie pojazdu technologią syntetycznego DNA

### Wygląd wewnętrzny

#### Multimedia - wewnątrz

Obsługa stacji radiowych w technologii cyfrowej (DAB)

6 głośników

Usługi łączności Toyota Connected Car

System multimedialny z kolorowym ekranem dotykowym (10,5" HD)

Dodatkowy port USB w konsoli środkowej

Interfejs Apple CarPlay™ (połączenie bezprzewodowe), interfejs

Android Auto™ (połączenie bezprzewodowe)

System Bluetooth® umożliwiający bezprzewodową łączność z telefonem

Port USB

Nawigacja Connected z mapami online i 4-letnią darmową transmisją danych

System multimedialny Toyota Smart Connect®

Inteligentny asystent głosowy

#### Ochrona - wewnątrz

Dywaniki welurowe



## Styl - wnętrze

Miękkie materiały wykończeniowe deski rozdzielczej

Klamki wewnętrzne w kolorze satynowego chromu

Wykończenie nawiewów środkowych w kolorze satynowego chromu

Konsola dźwigni zmiany biegów w kolorze fortepianowej czerni

Kierownica ze skóry syntetycznej

Wykończenie konsoli dźwigni zmiany biegów w kolorze satynowego chromu

Podłokietnik w drugim rzędzie siedzeń

Wykończenie deski rozdzielczej w kolorze satynowego chromu

Gałka dźwigni zmiany biegów obszyta skórą syntetyczną

Przeszycia kierownicy w kolorze czarnym

## Komfort - wnętrze

Gniazdo 12 V

Podłokietnik w pierwszym rzędzie siedzeń

Uruchamianie silnika przyciskiem

Klimatyzacja automatyczna (dwustrefowa)

Manualna regulacja wysokości fotela pasażera w pierwszym rzędzie siedzeń

Manualna regulacja kolumny kierownicy w dwóch płaszczyznach

Ostrzeżenie o pozostawieniu kluczyka w samochodzie

Podświetlenie w osłonie przeciwslonecznej pasażera

Lusterko na osłonie przeciwslonecznej pasażera

Manualna regulacja fotela kierowcy

Zdalny system ułatwiający składanie drugiego rzędu siedzeń (Toyota Easy Flat)

Digital Cockpit – cyfrowy wyświetlacz na tablicy zegarów (12,3")

Gniazdo 12 V w przestrzeni bagażowej

Zabezpieczenie tylnych drzwi przed otwarciem przez dzieci

Elektrycznie regulowane szyby z zabezpieczeniem przed przycięciem palców

Manualna regulacja wysokości fotela kierowcy

Kamera cofania ze statycznymi liniami pomocniczymi

Elektrycznie regulowane szyby przednie i tylne

Podświetlenie w osłonie przeciwslonecznej kierowcy

Lusterko na osłonie przeciwslonecznej kierowcy

Nawiewy w drugim rzędzie siedzeń

Manualna regulacja fotela pasażera w pierwszym rzędzie siedzeń

Zdalne sterowanie klimatyzacją poprzez aplikację MyToyota

Lusterko wsteczne z ręczną regulacją dzień/noc

## Schowki i przestrzeń bagażowa

Schówek w konsoli środkowej

Roleta bagażnika zastępująca przestrzeń bagażową

Podwójna podłoga bagażnika

Siatka oddzielająca przestrzeń bagażową od pasażerskiej

## Wyposażenie wewnętrzne

Elektryczny hamulec postojowy

## Bezpieczeństwo - wnętrze

7 poduszek powietrznych w systemie SRS

Sygnalizacja niezapiętych pasów bezpieczeństwa z tyłu

Sygnalizacja niezapiętych pasów bezpieczeństwa z przodu

System mocowania fotelików dziecięcych na skrajnych tylnych siedzeniach (ISOFIX)

Wyłącznik przedniej poduszki powietrznej pasażera



## Ekologiczne dane techniczne

Podane wartości zużycia paliwa i emisja CO<sub>2</sub> zostały zmierzone zgodnie z metodą badawczą WLTP określoną w Rozporządzeniu (UE) 2017/1151. Na faktyczne zużycie paliwa i emisję CO<sub>2</sub> wpływa sposób prowadzenia pojazdu oraz inne czynniki (takie jak warunki drogowe, natężenie ruchu, stan pojazdu, ciśnienie w oponach, zainstalowane wyposażenie, obciążenie, liczba pasażerów itp.). Zestawienie zużycia paliwa i emisji CO<sub>2</sub> zawierające dane wszystkich nowych samochodów osobowych jest dostępne nieodpłatnie w każdym punkcie sprzedaży pojazdów.

\*Podane wartości zużycia paliwa i emisja CO<sub>2</sub> zostały zmierzone zgodnie z metodą badawczą WLTP określoną w Rozporządzeniu (UE) 2017/1151. Na faktyczne zużycie paliwa i emisję CO<sub>2</sub> wpływa sposób prowadzenia pojazdu oraz inne czynniki (takie jak warunki drogowe, natężenie ruchu, stan pojazdu, ciśnienie w oponach, zainstalowane wyposażenie, obciążenie, liczba pasażerów itp.). Zestawienie zużycia paliwa i emisji CO<sub>2</sub> zawierające dane wszystkich nowych samochodów osobowych jest dostępne nieodpłatnie w każdym punkcie sprzedaży pojazdów. Informacje o działaniach dotyczących odzysku i recyklingu samochodów wycofanych z eksploatacji: [www.toyota.pl](http://www.toyota.pl).

Zużycie paliwa lub energii *	
Pojemność zbiornika paliwa (l)	43 l
Poziom hałasu na postoju (dB(A))	70 dB(A)
Poziom hałasu podczas jazdy (dB(A))	67 dB(A)
Średnio (wartość minimalna) (l/100 km)	4,5 l/100 km
Średnio (wartość maksymalna) (l/100 km)	4,9 l/100 km
Emisja CO <sub>2</sub> (cykl mieszany, wartość minimalna) (g/km)	102 g/km
Emisja CO <sub>2</sub> (cykl mieszany, wartość maksymalna) (g/km)	111 g/km

\*Podane wartości zużycia paliwa i emisja CO<sub>2</sub> zostały zmierzone zgodnie z metodą badawczą WLTP określoną w Rozporządzeniu (UE) 2017/1151. Na faktyczne zużycie paliwa i emisję CO<sub>2</sub> wpływa sposób prowadzenia pojazdu oraz inne czynniki (takie jak warunki drogowe, natężenie ruchu, stan pojazdu, ciśnienie w oponach, zainstalowane wyposażenie, obciążenie, liczba pasażerów itp.). Zestawienie zużycia paliwa i emisji CO<sub>2</sub> zawierające dane wszystkich nowych samochodów osobowych jest dostępne nieodpłatnie w każdym punkcie sprzedaży pojazdów. Informacje o działaniach dotyczących odzysku i recyklingu samochodów wycofanych z eksploatacji: [www.toyota.pl](http://www.toyota.pl).

Napęd	
Liczba i układ cylindrów	4, w rzędzie
Pojemność skokowa (cm <sup>3</sup> )	1798 cm <sup>3</sup>
Moc maksymalna (KM)	140 KM
Maksymalny moment obrotowy (Nm/obr./min)	142/3600-3600 Nm/obr./min



<b>Osiągi</b>	
Prędkość maksymalna (km/h)	180 km/h
0-100 km/h (sek)	9,4 sek

<b>Zawieszenie</b>	
Zawieszenie przód	kolumny MacPhersona
Zawieszenie tył	podwójne wahacze

<b>Hamulce</b>	
Hamulce przód	tarczowe wentylowane
Hamulce tył	tarczowe

<b>Koła i opony</b>	
Minimalna klasa efektywności paliwowej	B
Minimalna klasa przyczepności na mokrej nawierzchni	B
Minimalny poziom generowanego hałasu	71

<b>Masa i holowanie</b>	
Masa własna pojazdu (kg)	1400-1480 kg
Dopuszczalna masa całkowita pojazdu (kg)	1885 kg
Masa całkowita pojazdu (kg)	2635 kg

<b>Wymiary zewnętrzne</b>	
Długość całkowita (mm)	4650 mm
Szerokość całkowita (mm)	1790 mm
Wysokość całkowita (mm)	1460 mm
Rozstaw osi (mm)	2700 mm



#### Wymiary wewnętrzne

Liczba miejsc 5 miejsc/a

#### Prowadzenie

Promień zawracania kół (m) 5,2 m

Promień zawracania nadwozia (m) 5,5 m

#### Układ jezdny

Prześwit (mm) 135 mm